

Residenza Simone

Comodità, tranquillità e vista aperta sulle colline del Mendrisiotto.

Appartamenti con ampie terrazze aperte a sud,
posti auto coperti, negozi al piano terreno
e giardino condominiale.

02 Il luogo

Sulle pendici del Monte Bisbino Vacallo é ormai diventato un luogo di residenza pregiato. Il progetto sorge nella frazione collinare di San Simone a pochi km dal centro di Chiasso e dal collegamento autostradale.



04 Il progetto

Il progetto prevede quattro palazzine costruite in contiguità e lungo la strada di accesso al nucleo di Vacallo. Tutte le palazzine sono orientate a sud con un soleggiamento importante.

Al piano terreno si trovano spazi commerciali e uffici mentre ai piani superiori vi sono appartamenti di varie dimensioni. Gli attici propongono grandi vetrate e terrazze con una vista aperta su tutte le colline circostanti.

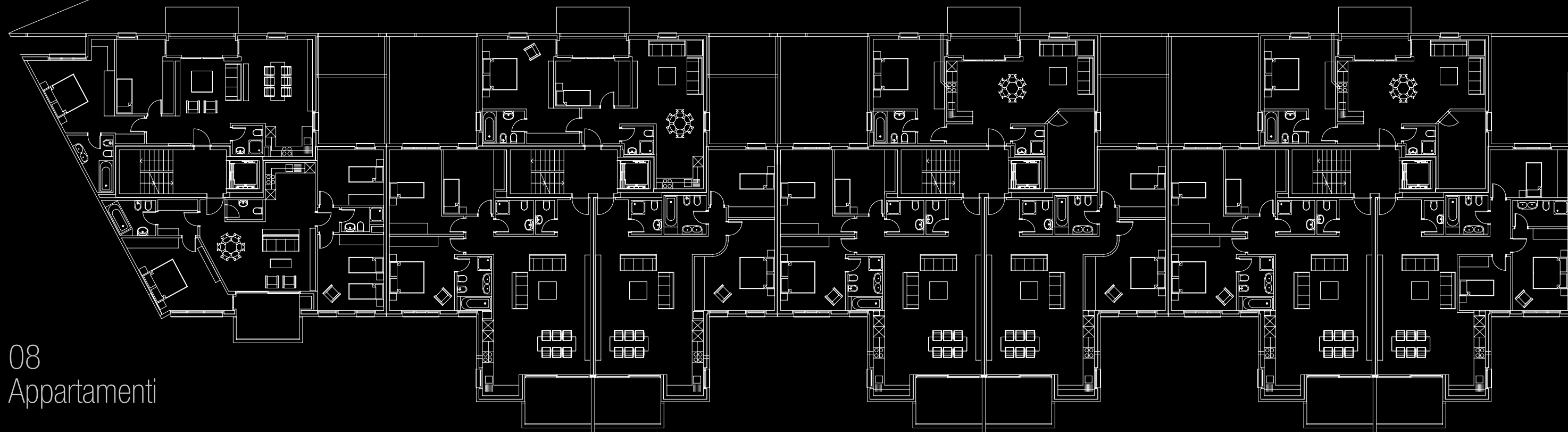


06 Commerciale

Spazi commerciali e uffici modulabili con
accesso sotto il portico. Ogni spazio ha
la possibilità di avere depositi
e posteggi.



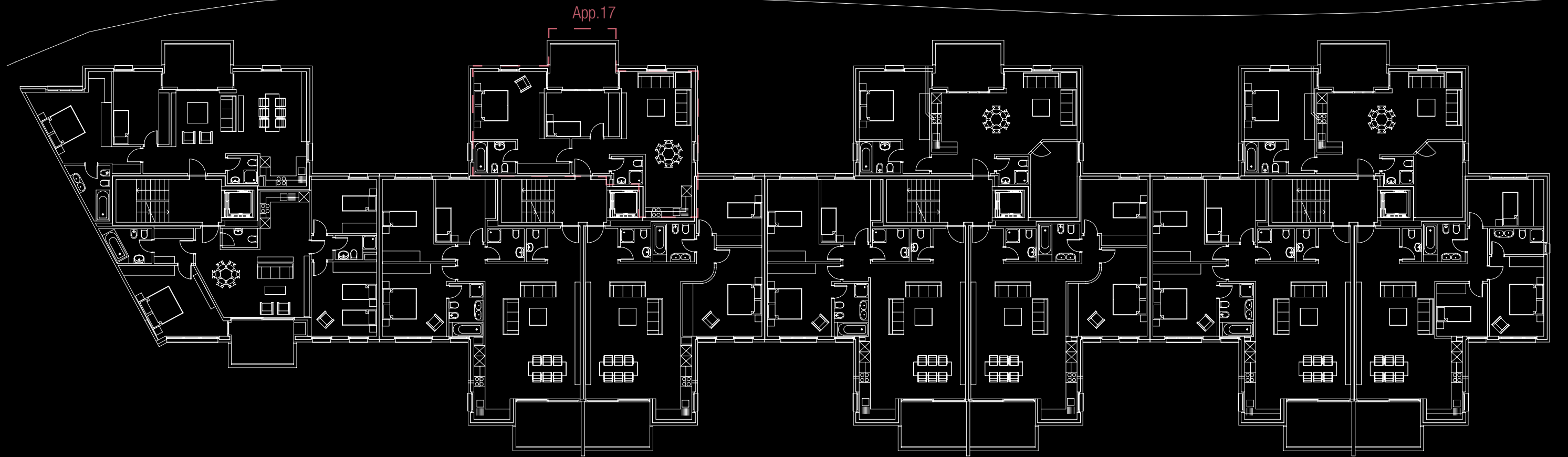
Piano Terra



08 Appartamenti

Il progetto offre diverse tipologie di appartamenti dai 3,5 ai 6,5 locali.
Tutte le cucine sono aperte sulla sala da pranzo.
Gli appartamenti orientati a sud hanno grandi vetrate di accesso alle ampie terrazze.

Piano Primo



Piano Secondo e Piano Terzo

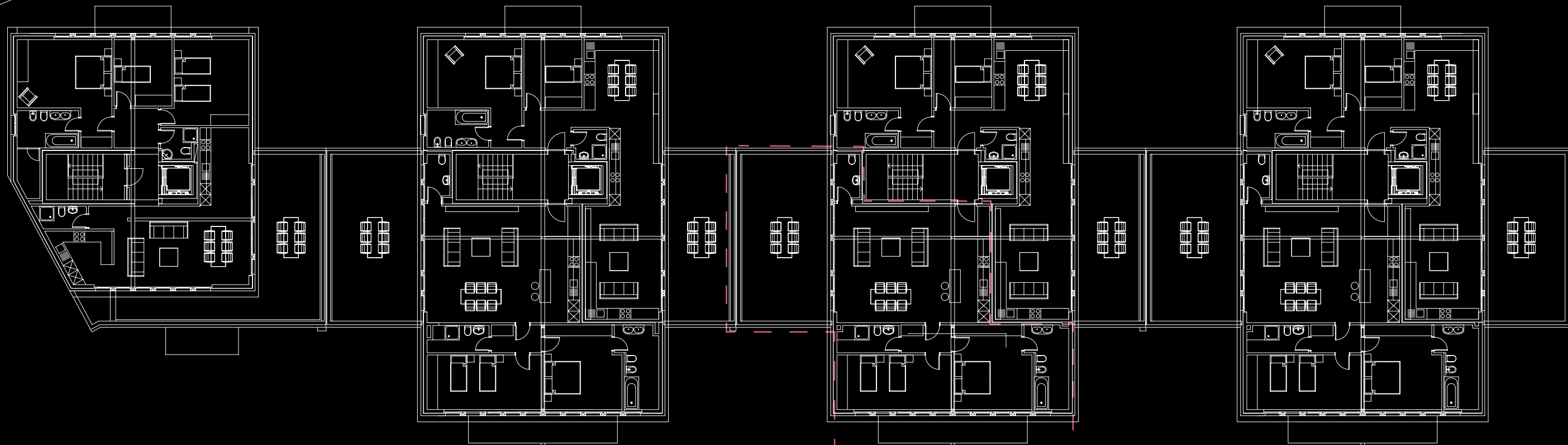


Appartamento 17 Appartamento di 3.5 locali con doppi servizi. L'accesso alla terrazza é garantito dai tre locali.

14 Attici

Attici di varie dimensioni con bellissima vista sulle colline.

App.34





Appartamento 34 Attico con tetto a botte e ampie vetrate verso sud. Dalla cucina si accede ad una terrazza di charme. Un giardino sospeso con vista verso nord e sud.

Promotori del progetto:

Studio Wullschleger

www.studiowull.ch

091 924 01 09

076 375 24 05

076 330 35 18

Graphic and Renderings:

Kemistry of Style

www.kemistryofstyle.it

