

Palazzo Alle Serre

Riposo, verde e comodità in centro città.
La nuova elegante oasi urbana.

Palazzo orientato ad ovest con ampia vista sul verde. Gli appartamenti e gli uffici si aprono con grandi vetrate su via Ronchetto, vicolo cieco secondario e tranquillo. Il parco posizionato ad est dell'edificio garantisce l'accesso a via Trevano, strada principale di collegamento con il centro storico.

02 Il luogo

Lugano offre il lago Ceresio e le bellissime colline e montagne circostanti. Il progetto sorge a un chilometro dal centro storico della città in un quartiere residenziale tranquillo. La zona è ottimamente servita dai mezzi pubblici e l'accesso ai collegamenti autostradali è rapido.



04 Il progetto

Il progetto privilegia gli spazi verdi e l'ampio accesso. Il parco con il suo specchio d'acqua illuminato collega in maniera armoniosa il flusso cittadino con la quiete residenziale. L'edificio è caratterizzato da una verticalità e semplicità di linee ad est e da una totale apertura verso la luce ed il verde ad ovest. Le grandi finestrate e parapetti vetrati orientati sul verde sono il cuore emotivo del progetto, che mette al centro la vivibilità e la qualità degli spazi.



06 Uffici

Piano Secondo

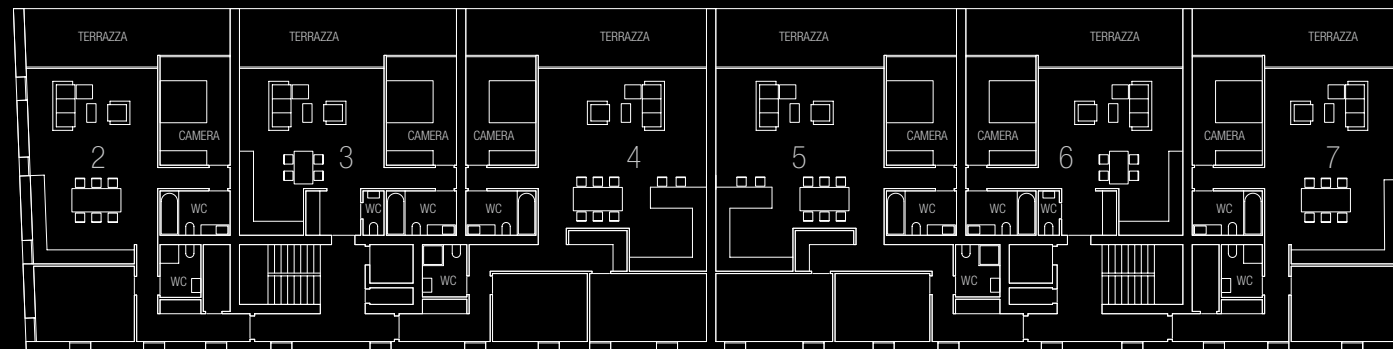
Gli uffici garantiscono una notevole comodità d'accesso, sia verso il centro città sia verso il collegamento autostradale, grazie alla nuova galleria Veduggio – Cassarate. Il grande numero di posteggi interni facilitano tale funzione. Gli spazi sono facilmente modulabili a seconda delle esigenze.



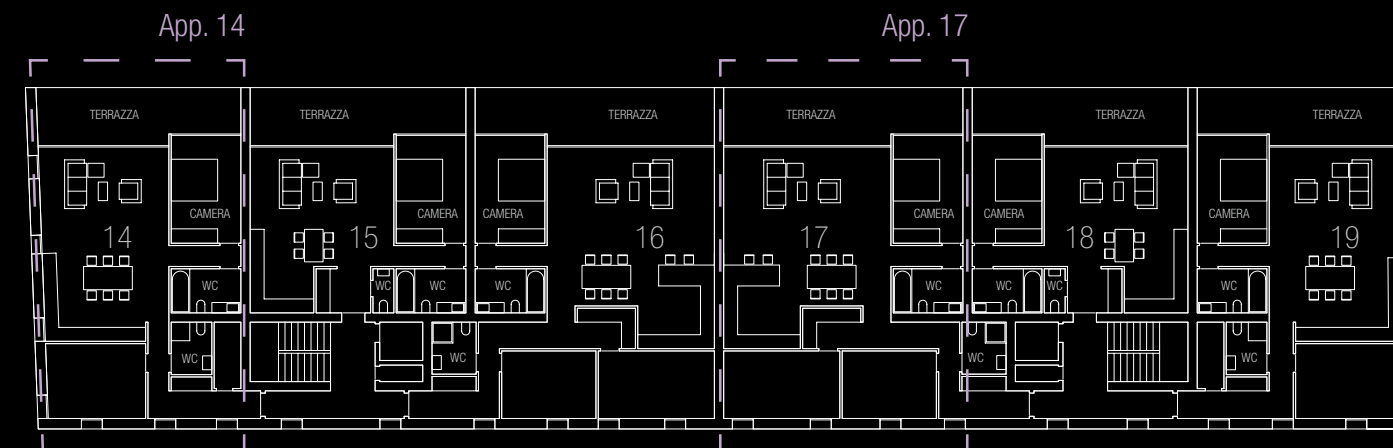
08 Appartamenti

Il Palazzo alle Serre offre varie tipologie di appartamenti dai 2,5 ai 4,5 locali.
Tutte le tipologie prevedono un ampio soggiorno vetrato con terrazze molto spaziose.
Le cucine sono aperte sulla sala da pranzo con vista sul verde.
Le camere padronali sono tutte orientate ad ovest mentre le altre camere sono disposte verso est.

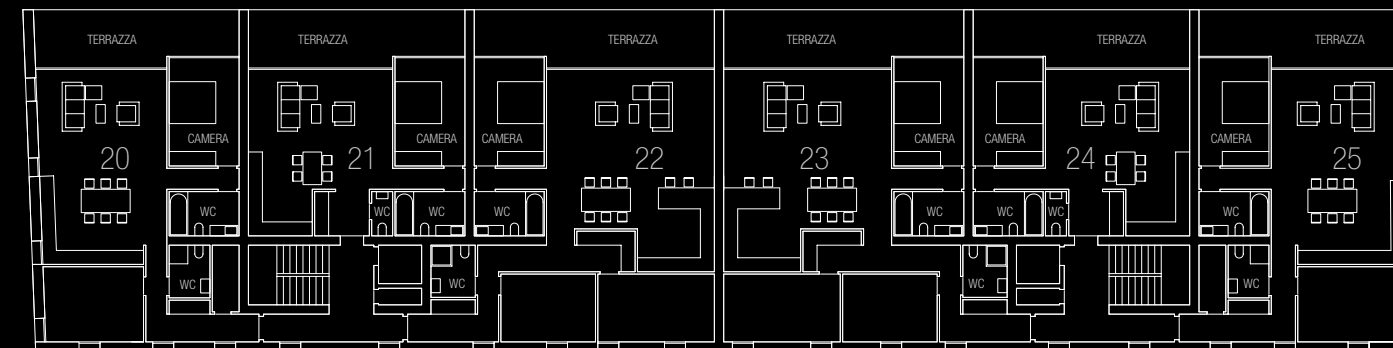
Piano Primo



Piano Terzo



Piano Quarto





Appartamento 14 E' l'appartamento ad angolo sud ovest dell'edificio. Prevede dunque una finestratura laterale supplementare. Il risultato è un sorprendente senso di apertura e luce. L'ampia terrazza prolunga il soggiorno verso l'esterno durante i periodi estivi garantendo degli spazi molto generosi e di notevole vivibilità ed eleganza.



Appartamento 14 Le camere padronali orientate ad ovest con l'accesso all'ampia terrazza. I parapetti di vetro garantiscono la vista sul verde da ogni angolo della camera.



Appartamento 17 E' un 4.5 locali adatto alla famiglia che ricerca semplicità, funzionalità ed eleganza abitativa.

Promotori del progetto:

Studio Wullschleger

www.studiowull.ch

091 924 01 09

076 375 24 05

076 330 35 18

Graphic and Renderings :

Kemistry of Style

www.kemistryofstyle.it